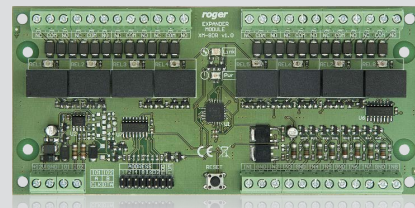


XM-8DR-BRD

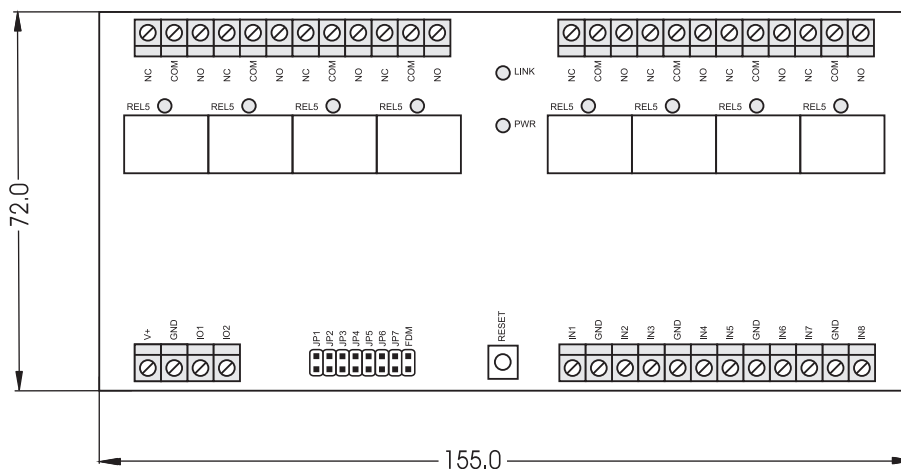
XM-8DR-BRD jest modułem rozszerzeń WE/WY dedykowanym dla urządzeń zgodnych z protokołem komunikacyjnym RACS CLK/DTA. Urządzenie udostępni osiem wejść typu NO/NC oraz osiem wyjść przekaźnikowych o obciążalności 1.5A/30VDC. Opcjonalnie, XM-8DR-BRD może być wykorzystany w trybie autonomicznym (bez podłączenia do urządzenia nadrzędnego) i wtedy jego wyjścia są sterowane poziomem napięcia podanym do jego linii wejściowych.



Charakterystyka:

- Osiem wejść NO/NC
- Osiem wyjść przekaźnikowych z jednym stykiem NO/NC 1.5A/30VDC
- Komunikacja na protokoły RACS CLK/DTA
- Wersja w postaci modułu elektronicznego do zabudowy
- Możliwość pracy w trybie autonomicznym jako moduł przekaźnikowy

Widok oraz wymiary XM-8DR-BRD



Dostępne wersje i oznaczenia	
Indeks	Opis
XM-8DR-BRD	Wersja standardowa

Dane techniczne	
Parametr	Wartość
Napięcie zasilania	12VDC (dopuszczalne 10-15V)
Pobór prądu	25mA plus 40mA na każdy załączony przekaźnik
Obciążalność przekaźników	30VDC/1.5A
Klasa środowiskowa (wg EN 50131-1)	Klasa IV, temp.: - 25°C ..+60°C, wilgotność względna: 10-95% (bez kondensacji)
Wymiary	155 x 72 mm (szer. x wys.)
Waga	≈115g
Certyfikaty	CE